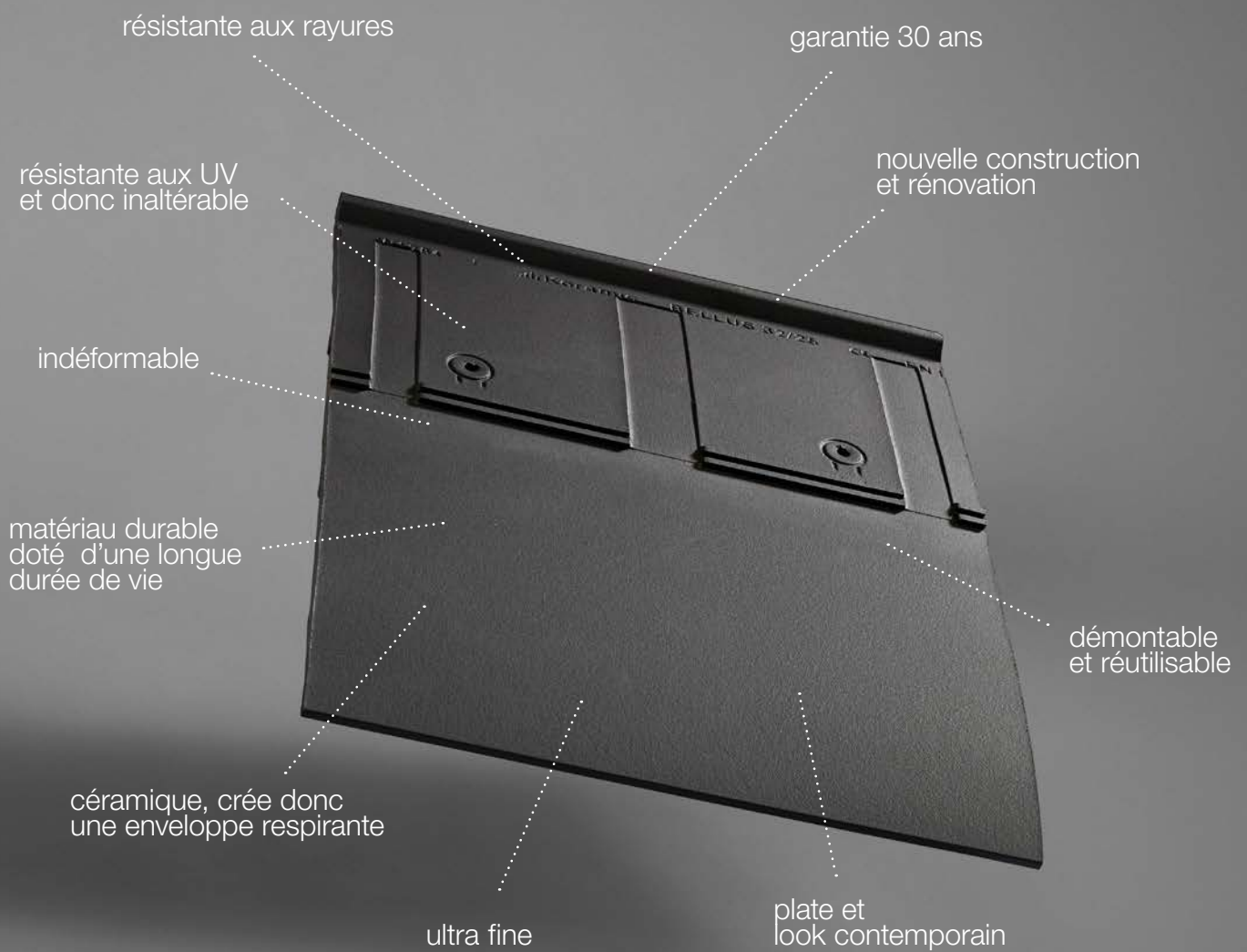


# L'ardoise céramique Bellus :

Super légère  
Super esthétique  
Super fine.

# L'ardoise céramique Bellus est non seulement

Super légère,  
Super esthétique,  
Super fine,  
mais aussi...



# Bellus, l'ardoise céramique aux multiples superlatifs

## Super légère - Super esthétique - Super fine...

**Avec Bellus, Wienerberger lance l'ardoise céramique la plus légère et la plus fine disponible pour l'instant sur le marché : le produit Koramic idéal pour remplacer d'anciennes ardoises et tuiles. Mais ces ardoises céramiques offrent également une plus-value indéniable en nouvelle construction. Grâce à leur ligne contemporaine élancée et aux accessoires assortis, les toits revêtus d'ardoises céramiques Bellus arborent un look extrêmement épuré et contemporain.**

### Légère, idéale en rénovation

Grâce à sa légèreté, l'ardoise céramique Bellus s'avère idéale en rénovation. En effet, il ne sera souvent pas nécessaire de renforcer la structure du toit si vous souhaitez remplacer d'anciennes tuiles ou ardoises. Comme pour tous les matériaux de couverture plats, il convient d'accorder l'attention nécessaire à la planéité de la structure du toit.

### Contemporaine

La forme élancée de Bellus se prête parfaitement à la nouvelle construction contemporaine ou à la rénovation. Grâce au pureau fin et à la largeur adaptée de la faîtière, le toit parachevé avec les ardoises céramiques Bellus de Koramic semble simplement se prolonger. Les accessoires céramiques garantissent une finition et des détails sobres, qui renforcent l'architecture contemporaine.

### Efficace

La faîtière est disponible en deux angles d'ouverture, appropriés pour des pentes de toit de 27° à 50°. Les ardoises de rive créent une parfaite harmonie avec le versant de la toiture et s'imbriquent parfaitement dans celui-ci.

### Durablement esthétique

L'ardoise céramique Bellus est inaltérable grâce au processus d'engobage par lequel une fine couche d'engobe mate est fixée par cuisson dans l'argile. Ce qui se traduit par un résultat esthétiquement beaucoup plus durable qu'une finition par coating.

### Économique

Bellus a été dotée d'un talon d'accrochage continu. De telle sorte que toutes les ardoises céramiques ne doivent pas être fixées, ce qui garantit une pose aisée et plus rapide.

Evidemment, vous devez toujours tenir compte des normes d'ancrage en vigueur. Pour des calculs concrets, consultez le module Koramic de calcul de l'ancrage via <http://fixation.koramic.com>.

### Écologique

L'ardoise céramique Bellus est produite localement à l'aide de matières premières naturelles locales et recyclables. Les transports restent donc limités à un minimum. Bellus obtient dès lors d'excellents scores au niveau de l'analyse du cycle de vie. Comme le confirme l'écolabel extrêmement strict natureplus. Wienerberger est d'ailleurs le seul producteur en Belgique à s'être vu octroyer ce certificat environnemental pour des matériaux de couverture.



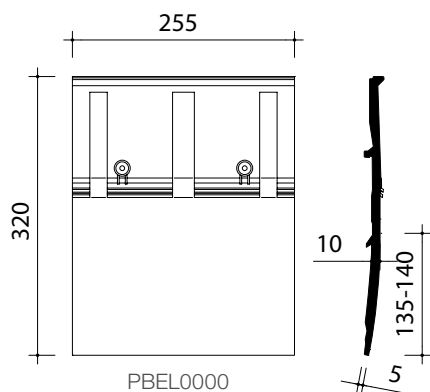
L'ardoise Bellus s'est vu octroyer le prestigieux écolabel 'natureplus', un agrément international réservé aux matériaux de construction sains et écologiques.



Toit: Ardoise céramique Bellus - Ardoisé Façade: Terca Pagus Iluzo Gris

Bureau d'Architectes Courcelles, Mouscron

## Données techniques



Ardoisé 703  
(tesson foncé)



Rouge naturel 600



Terra brun 693  
(tesson foncé)



Gris agate 697

### Bellus 32/25,5

Format 32 x 25,5 cm

#### Ardoise céramique étirée avec talon d'accrochage continu

Longueur de recouvrement nominale (distance de lattage)  $\pm 135-140$  mm [EN 1024]

Largeur de recouvrement nominale  $\pm 255$  mm [EN 1024]

Nombre de pièces / m<sup>2</sup>  $\pm 28$  pièces / m<sup>2</sup>

Pente minimale de la toiture avec sous-toiture

Fleece ou Fleece Plus 27°

Poids par m<sup>2</sup>  $\pm 48,2$  kg / m<sup>2</sup>

Résistance à la flexion  $> 600N$  [EN 538]

Facteur d'imperméabilité  $\leq 0,5$  cm<sup>3</sup>/cm<sup>2</sup>.d [EN 539-1]

Résistance au gel ingélic [EN 539-2]

Pose A joints croisés. Fixation au moyen de clous ou vis avec anneau EDPM. Pour les toitures fortement exposées au vent, nous conseillons de privilégier les vis avec anneau EPDM.

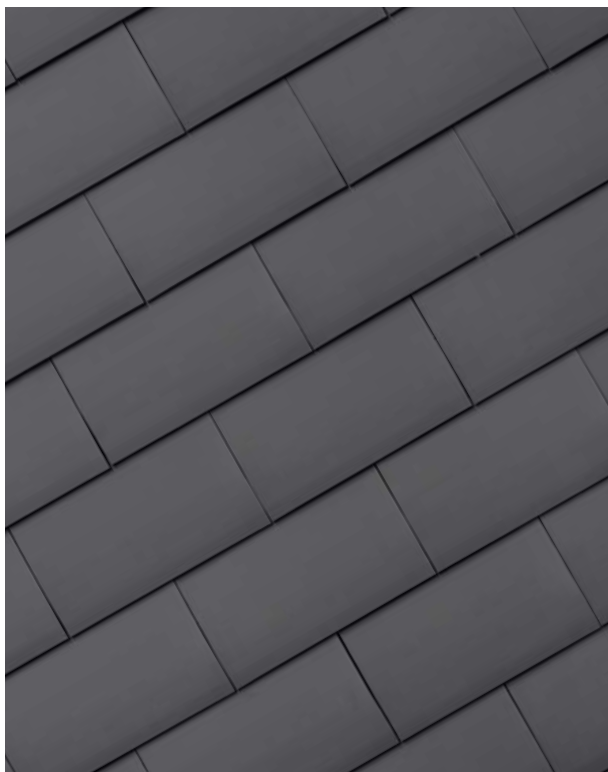
Marque de qualité BENOR et KOMO  
Conforme, sur base de la norme EN 1304, aux normes française et allemande.

Pour télécharger ces informations et d'autres, telles que cahiers des charges, surfez sur notre site [www.wienerberger.be](http://www.wienerberger.be).



Notre ardoise céramique Bellus se conforme sans problème à la norme produit européenne EN 1304. Ce qui leur assure la marque de qualité Bénor. Ce label de qualité garantit l'aspect, la qualité dimensionnelle et la régularité de forme, la résistance à la flexion, l'imperméabilité et la résistance au gel. De surcroît, le certificat ISO 9001 garantit l'application d'un système de qualité minutieux lors du développement, de la production et de la commercialisation de cette ardoise céramique. Sur cette base, Koramic offre une garantie de 30 ans sur la résistance au gel de l'ardoise céramique Bellus et de ses accessoires céramiques. Cette garantie exceptionnellement large et longue comprend tant la livraison gratuite que les coûts de pose des ardoises céramiques à remplacer. A ce sujet, consultez les conditions spécifiques mentionnées dans notre bon de garantie.

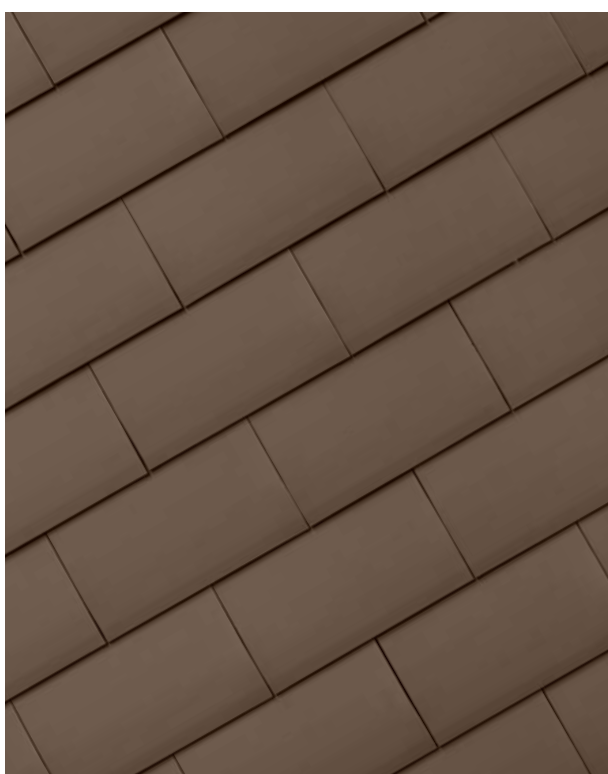
## Aperçu de la gamme



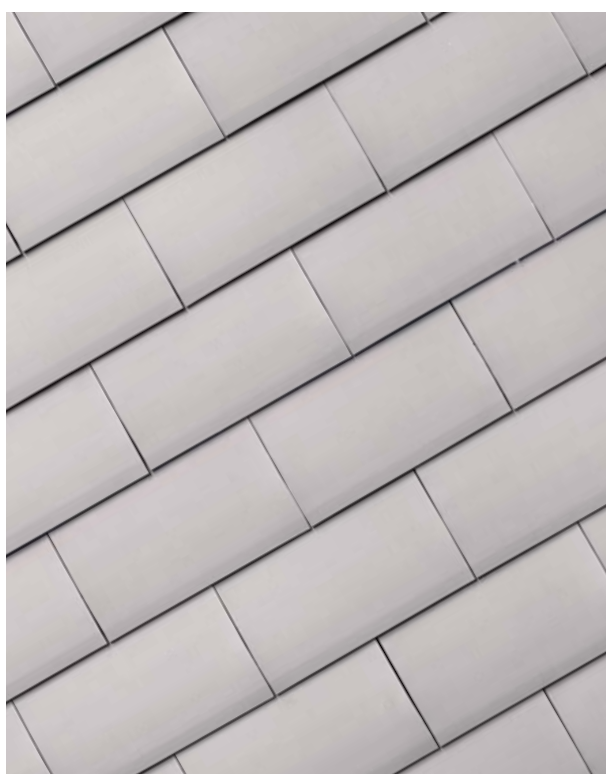
Ardoisé 703 (tesson foncé)



Rouge naturel 600



Terra brun 693 (tesson foncé)



Gris agate 697

# Accessoires

## 2 types de faîtières 30° et 45° : 4 pièces/mc

La faîtière angulaire sans emboîtement est disponible en deux ouvertures d'angle, appropriées pour des pentes de toit de 27° à 55°. La largeur de la faîtière a été parfaitement adaptée à la largeur de l'ardoise céramique, afin que le toit et la faîtière se fondent parfaitement l'un dans l'autre. Les encoches dans la partie inférieure de la faîtière permettent une parfaite ventilation.



Faîtière de 30°  
(pour pentes de toit  
de 27° à 38°)  
P0002801

Faîtière de 45°  
(pour pentes de toit  
de 38° à 55°)  
P0002802



## Demi-ardoise céramique de rive gauche et droite : 3,6 pièces/mc

Les ardoises de rive créent une parfaite harmonie avec le versant de toiture et s'imbriquent parfaitement dans celui-ci.

Demi-ardoise céramique  
de rive droite  
PBEL7130



Demi-ardoise céramique  
de rive gauche  
PBEL7120



Les ardoises de rive Bellus s'imbriquent parfaitement dans le versant de toiture.

## 2 types de frontons pour faîtières de 30° et 45° :

Les frontons permettent une finition sobre des extrémités des faîtières.



Fronton pour  
faîtière angulaire de 45°  
P0002842

Fronton pour  
faîtière angulaire de 30°  
P0002841



## Cornier (6 pièces/mc) et about de cornier :

Le cornier s'utilise en association avec l'about de cornier. Il constitue la solution idéale pour la finition de l'arête en cas de pans de toiture présentant des inclinaisons différentes. Ces accessoires peuvent être combinés avec les sous-faîtières de ventilation Alu-Rol.



About de cornier  
P0003711

Cornier  
P0003701



Faîtière angulaire de 45° associée à la sous-faîtière Quick-Fix.



### Doublis: (4 pièces/mc)

Doublis est une ardoise céramique courte qui se place sous la première ardoise céramique à hauteur de la gouttière afin de garantir une étanchéité à l'eau correcte au niveau de la gouttière.



Doublis  
PBEL8113

### Ardoise sous-faîtière: (4 pièces/mc)

L'ardoise sous-faîtière est une ardoise céramique courte qui se place au-dessus de la dernière ardoise céramique Bellus sous la faîtière. Associée à la sous-faîtière Quick-fix, cette ardoise sous-faîtière garantit une étanchéité à l'eau correcte à hauteur de la faîtière.



Ardoise sous-faîtière  
PBEL8100

### Ardoise de ventilation: (section ventilante 12cm<sup>2</sup>)

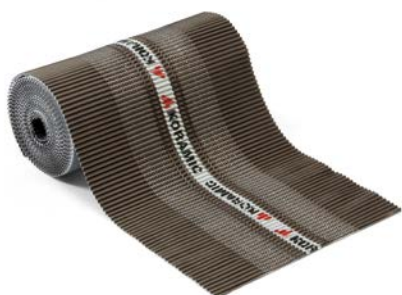
S'il n'est pas possible d'assurer la ventilation via la faîtière, nous conseillons la pose d'ardoises de ventilation. Celles-ci doivent toujours être vissées au moyen de vis en inox avec anneau EDPM.



Ardoise de ventilation  
PBEL8610

### Alu-Rol:

Couleurs : rouge et brun  
Largeur : 210 mm  
Longueur : 5 mc  
Applicable sous le cornier



### Quick-Fix:

Couleurs : rouge et brun  
Largeur : 280 mm  
Longueur : 5 mc

Inclus : 40 vis inox  
4,5 x 80 mm

Sous-faîtière de ventilation applicable sous les faîtières angulaires sans emboîtement.

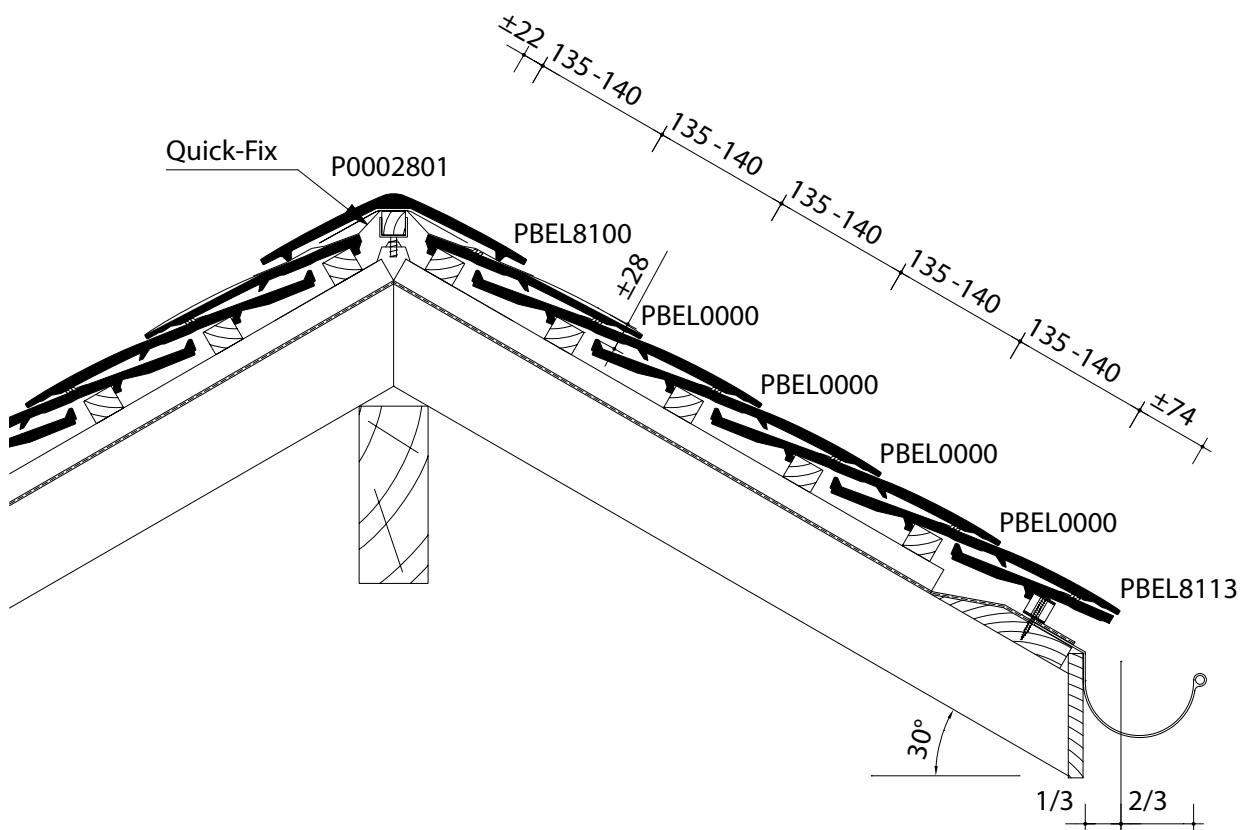


## Plans de pose

### Coupe longitudinale du toit à hauteur d'une faîtière de 30°.

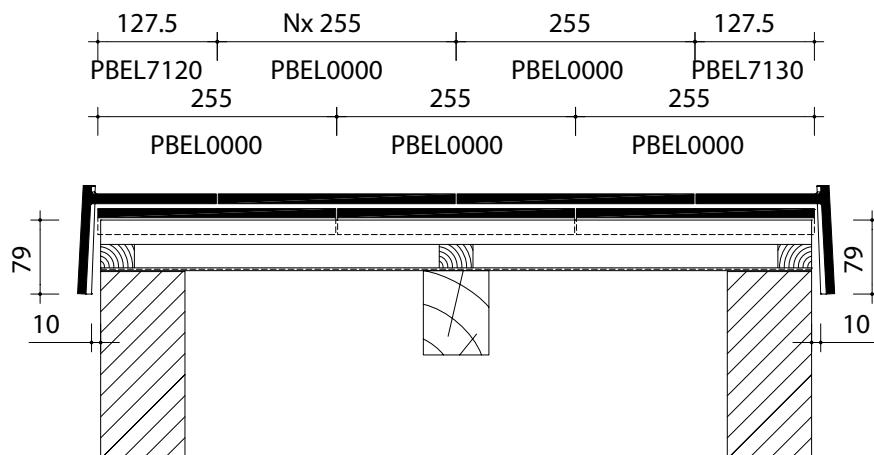
La largeur des liteaux ne peut dépasser 38 mm.

Cette faîtière de 30° peut être utilisée pour des pentes de toit de 27° à 38°.



Pour simplifier les détails, il est conseillé d'utiliser des contre-lattes d'une épaisseur de +/- 25 mm.

### Coupe transversale du toit à hauteur d'une demi-ardoise céramique de rive.

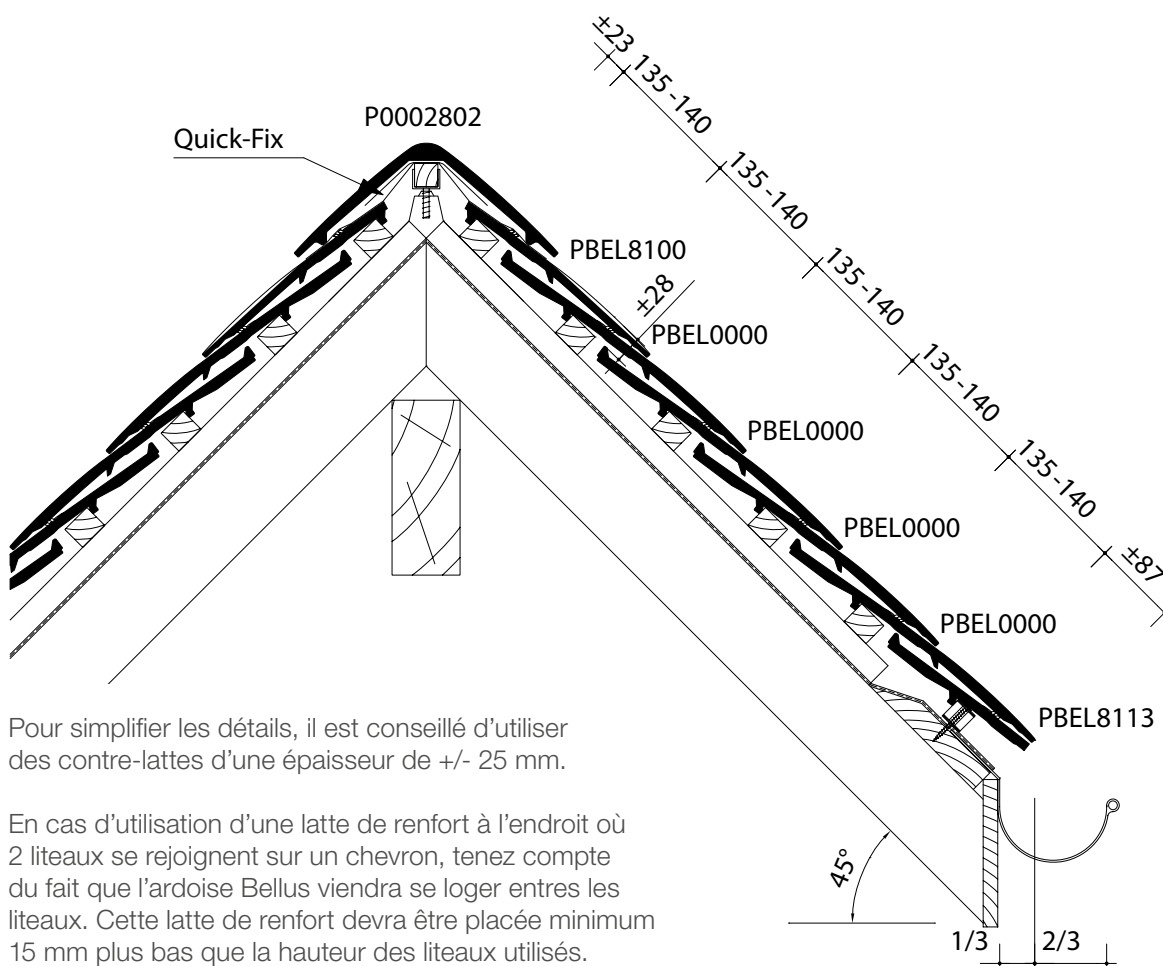


Pour télécharger ces plans de pose, surfez sur notre site [www.wienerberger.be](http://www.wienerberger.be).

## Coupe longitudinale du toit à hauteur d'une faîtière de 45°.

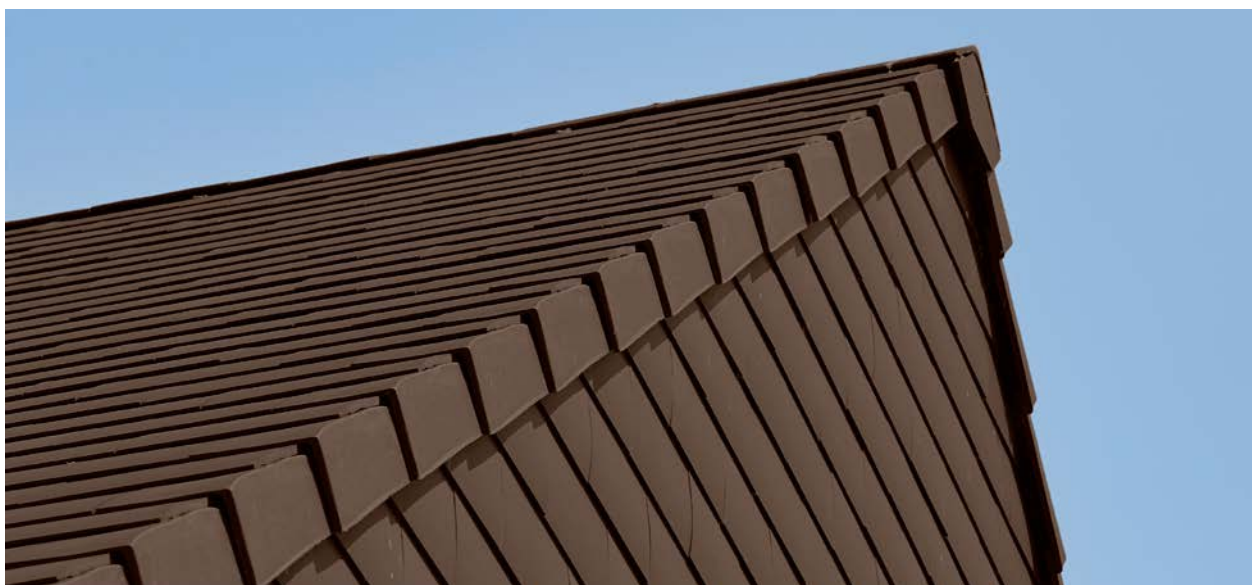
La largeur des liteaux ne peut dépasser 38 mm.

Cette faîtière de 45° peut être utilisée pour des pentes de toit de 38° à 55°.



Pour simplifier les détails, il est conseillé d'utiliser des contre-lattes d'une épaisseur de +/- 25 mm.

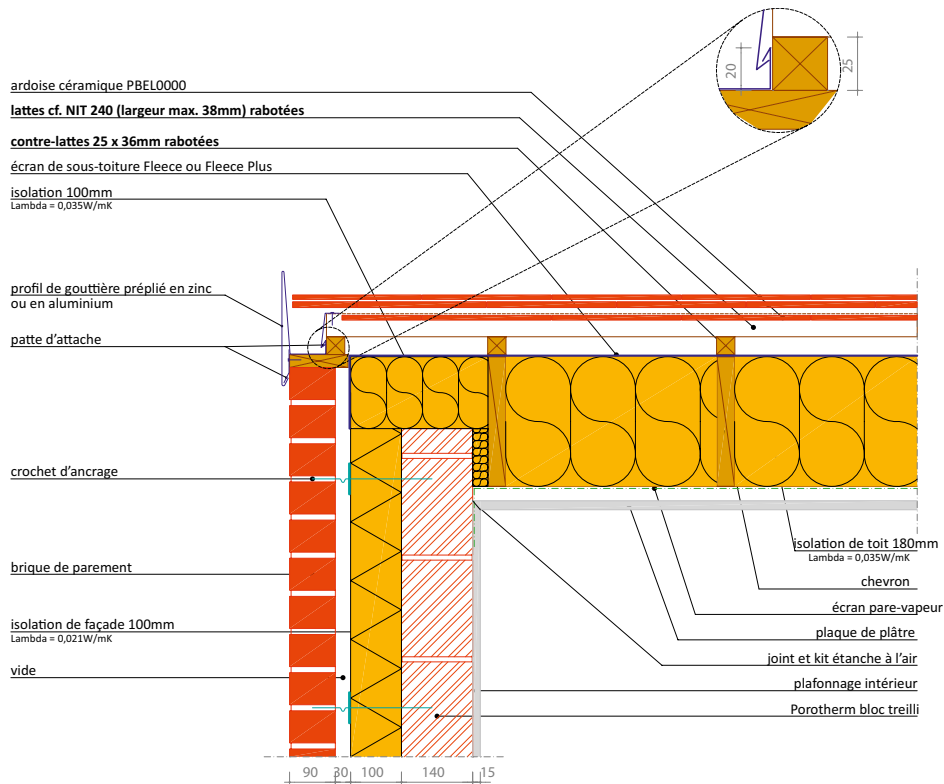
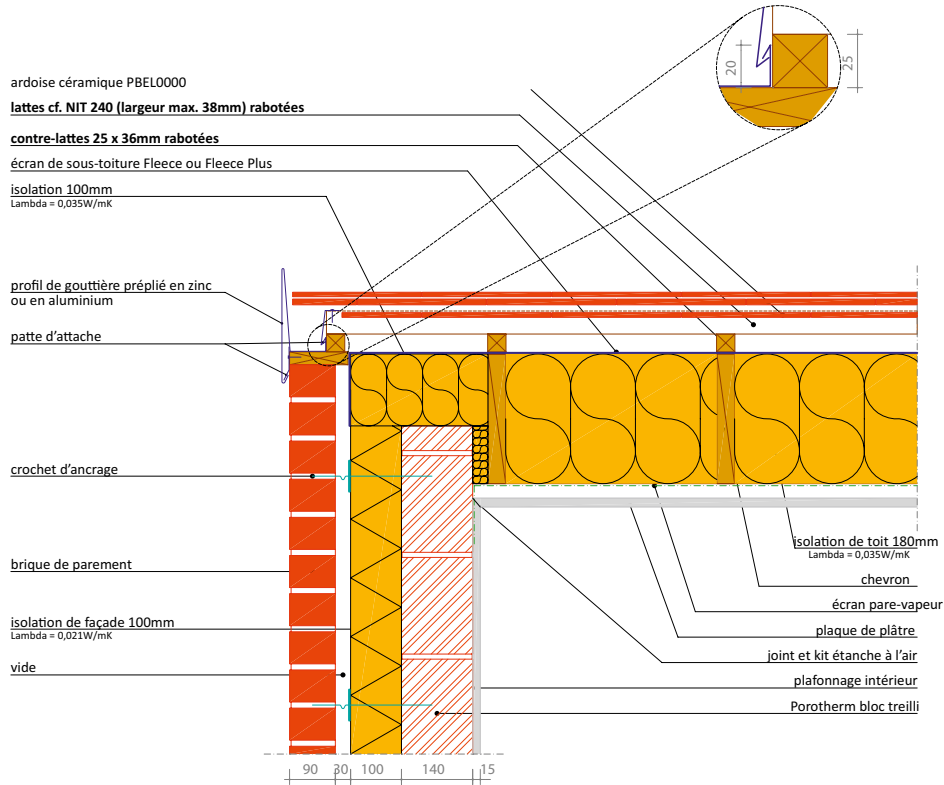
En cas d'utilisation d'une latte de renfort à l'endroit où 2 liteaux se rejoignent sur un chevron, tenez compte du fait que l'ardoise Bellus viendra se loger entre les liteaux. Cette latte de renfort devra être placée minimum 15 mm plus bas que la hauteur des liteaux utilisés.



Ardoise céramique Bellus - Terra brun

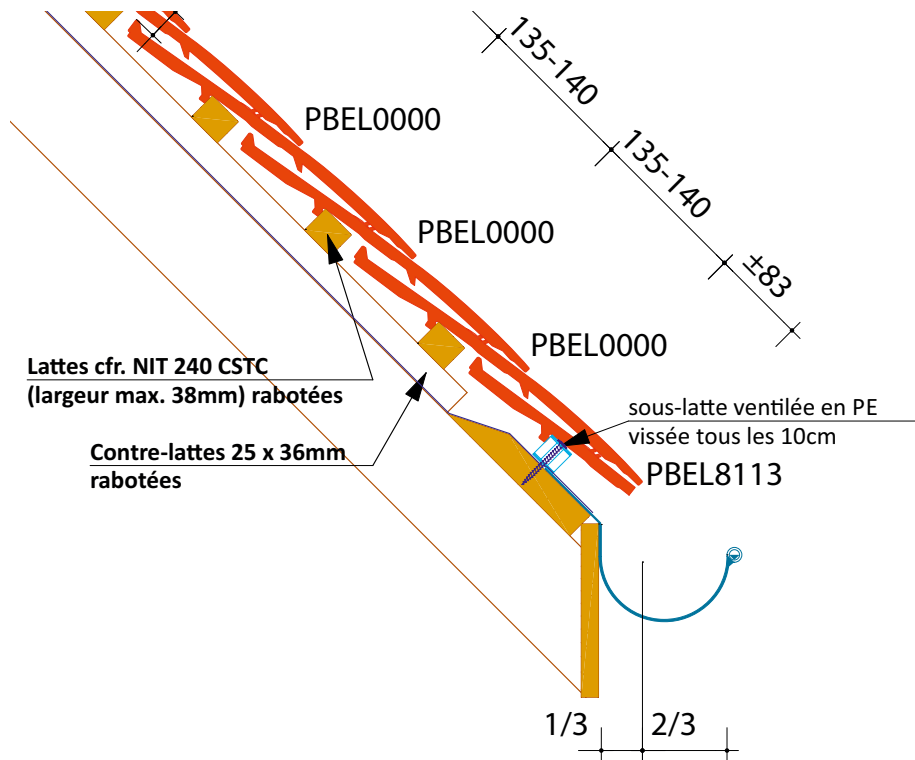
# Détails d'exécution

Finition possible de la rive de toit avec Bellus en cas de gouttière encaissée.



Pour télécharger ces plans de pose, surfez sur notre site [www.wienerberger.be](http://www.wienerberger.be).

## Détail avec gouttière pendante



Le design élancé de l'ardoise céramique Bellus convient parfaitement en nouvelle construction contemporaine ou en rénovation.



Ardoise céramique Bellus - Ardoisé

GC-Architecten, Meulebeke





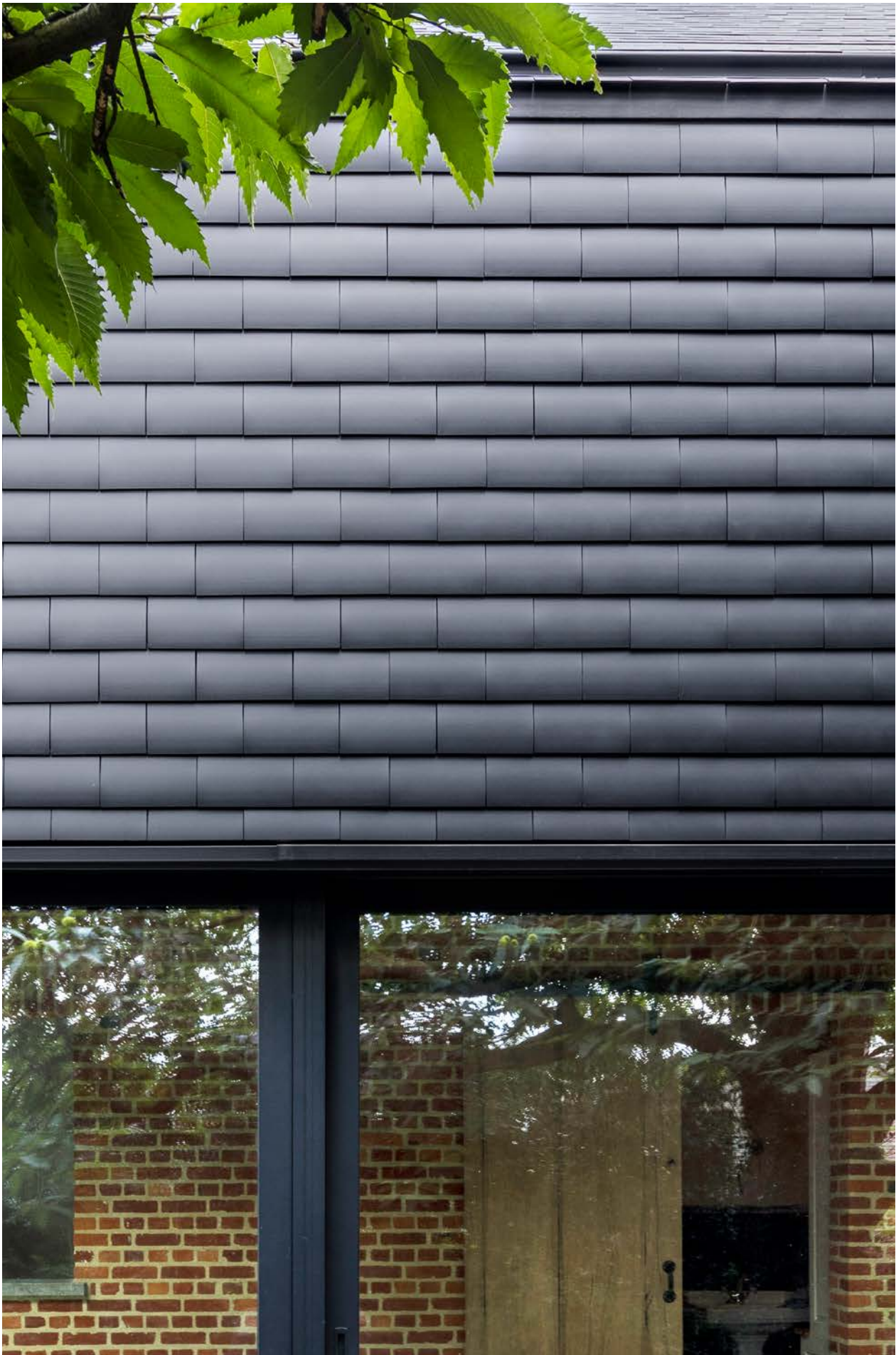
Ardoisé céramique Bellus - Ardoisé sur toit et façade

Atelier 83 architecten, Geel



Ardoisé céramique Bellus - Ardoisé - Rénovation





Ardoisé céramique Bellus - Ardoisé sur toit et façade

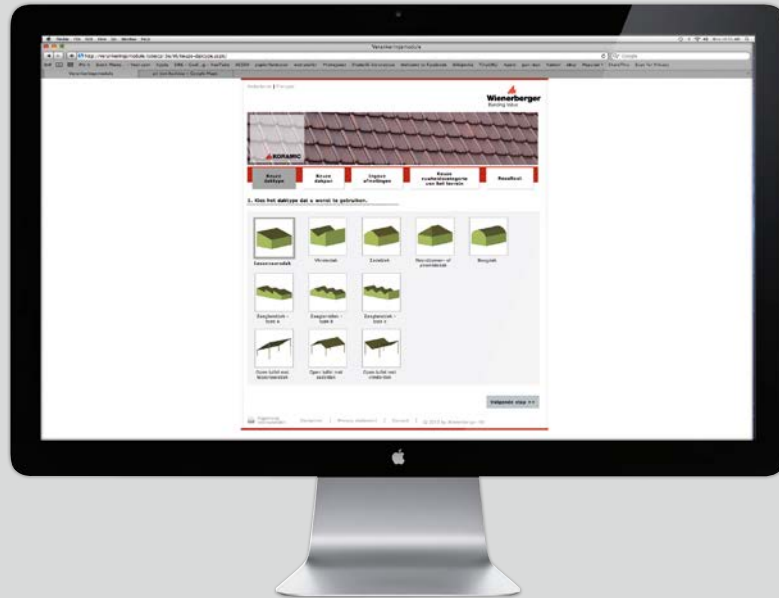
Atelier 83 architecten, Geel



Toit: Ardoise céramique Bellus - Ardoisé  
Façade: Ardoise céramique Bellus - Ardoisé et Terca Agora Noir Graphite

Arch. Paul De Cuyper, Zottegem

## Module de calcul de l'ancrage



Sur <http://fixation.koramic.com>, consultez notre application en ligne qui calculera pour vous la quantité d'ardoises céramiques Bellus et d'accessoires que vous devrez ancrer conformément à l'Eurocode 1.

**Showroom Kortrijk**

Kapel ter Bede 88  
8500 Kortrijk  
T 056 24 95 88

**Showroom Londerzeel**

A12 - Koning Leopoldlaan 1  
2870 Breendonk  
T 052 31 10 10

**Visitez aussi nos showrooms virtuels :**

[www.wienerberger.be/fr/showrooms](http://www.wienerberger.be/fr/showrooms)

**Wienerberger sa**

Kapel ter Bede 121  
8500 Kortrijk

T 056 24 96 38 - F 056 20 47 60  
[info@wienerberger.be](mailto:info@wienerberger.be)  
[www.wienerberger.be](http://www.wienerberger.be)

**Vous voulez mettre votre projet sous les projecteurs ?**

Envoyez-nous quelques photos de votre projet de construction (rénovation) achevé et nous les intégrerons peut-être dans notre galerie photos.

02/2018

Ce document n'est pas contractuel. Les couleurs qui figurent dans cette brochure reproduisent les teintes naturelles de nos matériaux en terre cuite aussi fidèlement que les techniques d'impression le permettent. Wienerberger sa se réserve le droit de modifier son assortiment et les données techniques. Les matériaux en terre cuite peuvent présenter une légère différence de teinte d'une fabrication à l'autre. Nos échantillons datent toujours de fabrications précédentes et ne sont dès lors donnés qu'à titre indicatif en ce qui concerne la couleur. Ils n'ont par conséquent aucune valeur contractuelle. Les pentes de toit inférieures à la pente de toit que nous préconisons exigent des mesures spéciales. Pour tout complément d'information sur nos produits et leurs propriétés, surfez sur [www.wienerberger.be](http://www.wienerberger.be).